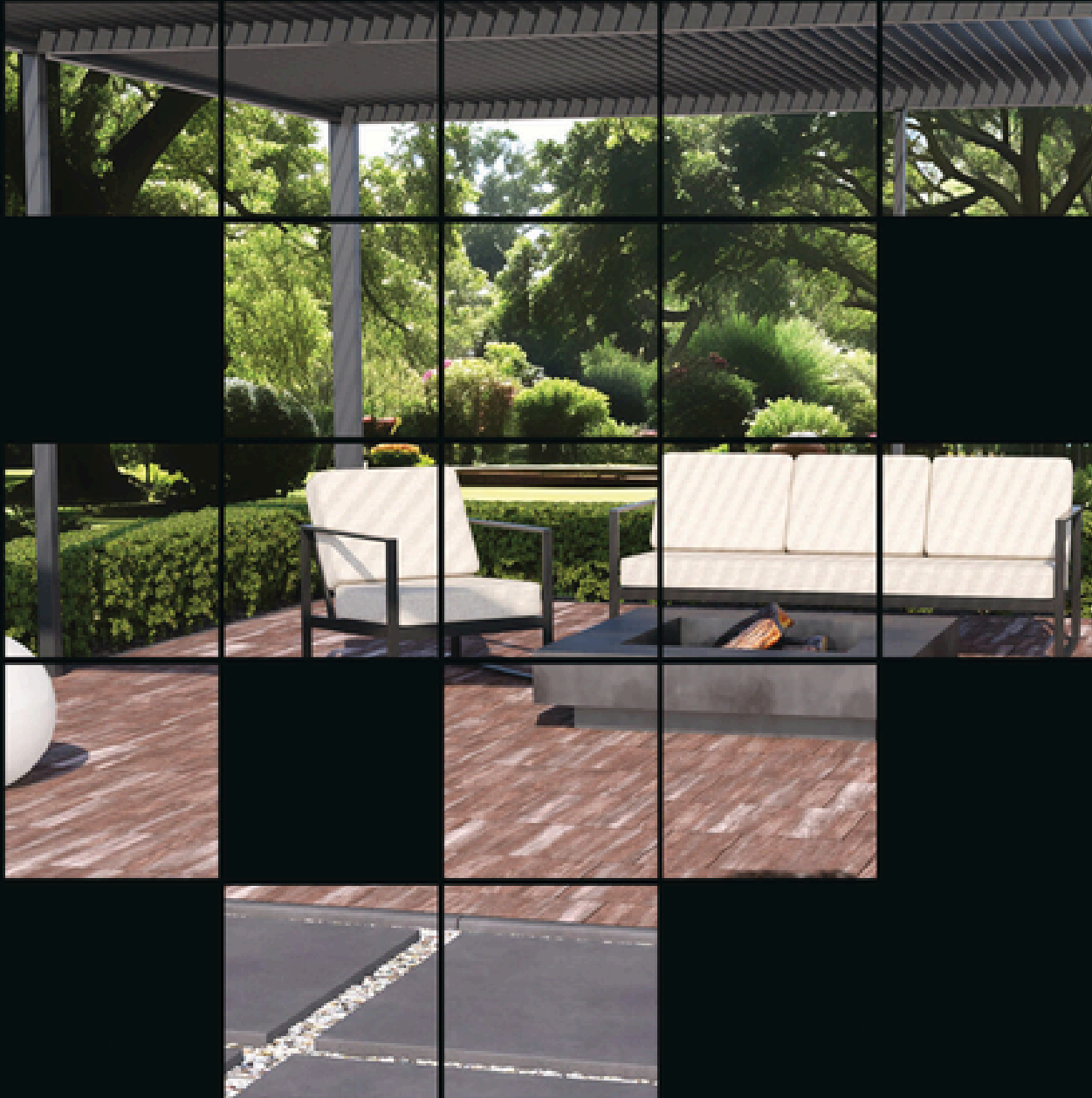




# Brukova

INDYWIDUALNY DESIGN



## **BRUKOVA – INDYWIDUALUS DIZAINAS, FORMUOJANTIS ERDVE**

*Dekoratyvinės plytelės  
Betono gaminiai*

# Brukova – Individualus Jūsų Erdvės Dizainas

**Brukova** prekės ženklas gimė iš aistros kurti unikalias erdves, kuriose dera **funkcionalumas** ir **aukščiausios kokybės dizainas**. Mūsų gaminiai – **grandinio trinkelės, betono**

**plokštės** ir **terasinės plokštės** – tai idealūs sprendimai tiems, kurie nori suteikti savo aplinkai išskirtinį charakterį.



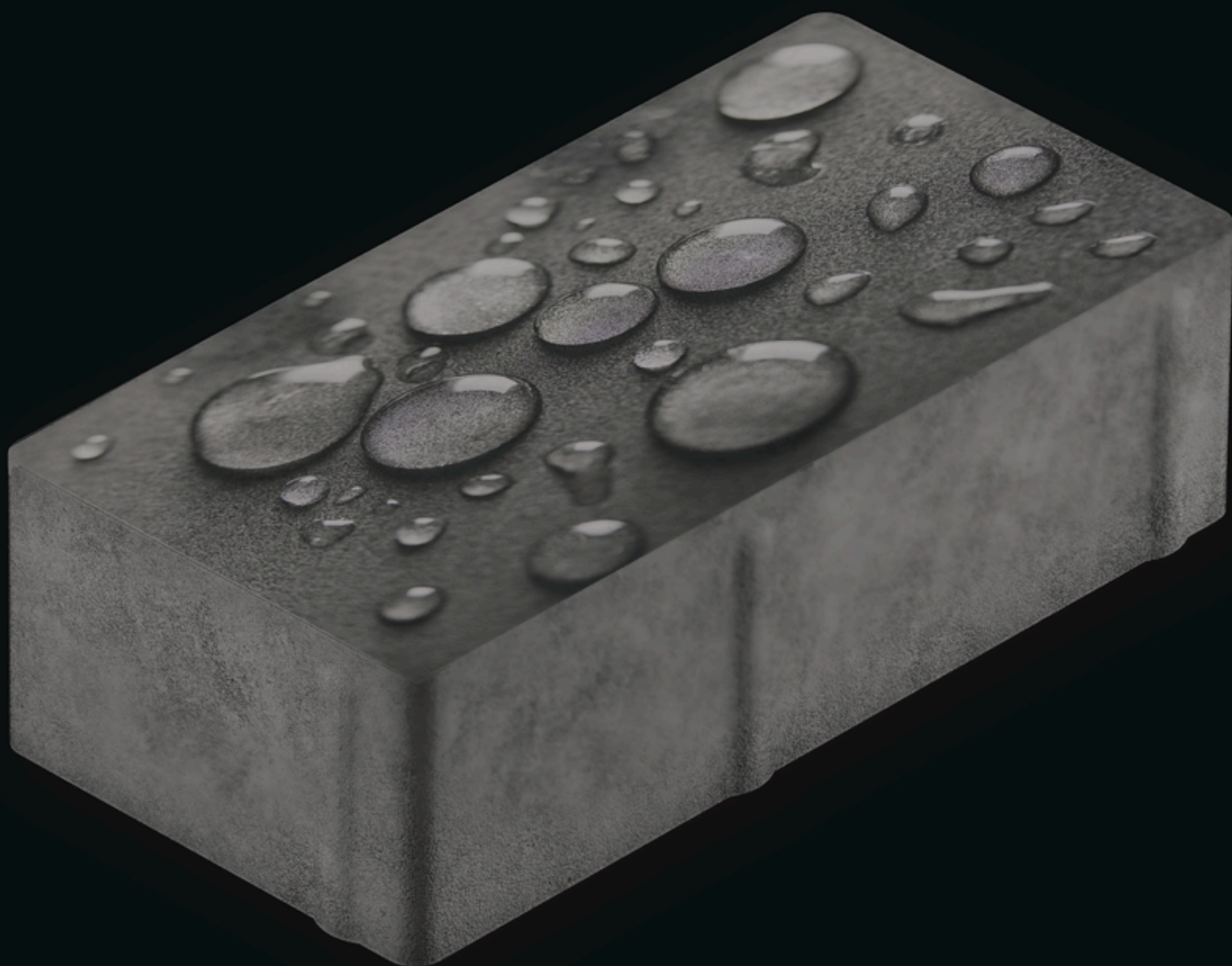
## Brukova Istorija

Brukova tai prekės ženklas, kilęs iš bendrovės **Betonex**, kuri jau daugelį metų rinkai tiekia aukščiausios kokybės **pramoninius betono gaminius**. Ilgametė patirtis statybų sektoriuje leido mums suprasti, kad mūsų klientų poreikiai nuolat kinta. Nors Betonex vardas pramonės srityje jau seniai tapo patikimumo ir tvirtumo sinonimu, norėjome savo klientams pasiūlyti kažką daugiau – **grandinio gaminius**, kurie ne tik atliktų savo praktinę funkciją, bet ir išsiskirtų **estetika bei dizainu**.

Būtent todėl gimė **Brukova**. Sukūrėme šį prekės ženklą tam, kad aiškiai atskirtume **pramoninę veiklą** nuo projektų, kuriuose akcentuojamas **individualumas ir kilni išvaizda**. Brukova leidžia mums susitelkti į produktų kūrimą šiuolaikiniam klientui, ieškančiam unikalių sprendimų savo sodams, terasoms ar jvažiavimams.

Visi BRUKOVA melanžo serijos gaminiai turi **hidrofobinę dangą**. Tai unikali technologija, pagrįsta specialių cheminių priedų naudojimu gamybos proceso metu. Specializuotos chemijos naudojimas iki minimumo sumažina gaminių įgeriamumą, todėl jie tampa atsparesni nešvarumams, o kalkinių apnašų atsiradimo tikimybė gerokai sumažėja.

Šis sprendimas remiasi specialiu betono mišinio paruošimu, kuris sumažina natūralią betono gaminių tendenciją per viršutinį sluoksnį sugerti drėgmę ar vandenį. Hidrofobizacija taip pat efektyviai mažina kalkinių apnašų (eflorescencijos) susidarymą.



# SPALVŲ PALETĖ

## Spalvų variantai (vienspalvė gama):



**Pilka**



**Grafito**



**Raudona (tik Holland modeliui)**

## Spalvų variantai (melanžai):



**Smėlio Brizas**



**Šokoladinė Nata**



**Antracitinė Naktis**



**Grafitinė Aušra**



**Vygrių Smiltainis**



**Rudas Švytėjimas**



**Šiaurės Baltuma**



**Pilkas Kalkakmenis**



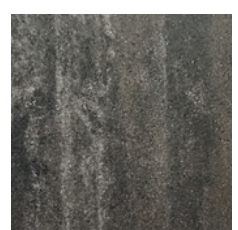
**Dykumos Aušra**



**Auksinis Ruduo**



**Suvalkų Kaštonas**



**Biebržos durpės**

# TERASINĖS PLYTELĖS



**Brukova terasinės plytelės** – tai modernaus dizaino, aukštos kokybės ir funkcionalumo sinonimas, leidžiantis sukurti unikalią ir stilingą erdvę. Siūlome platų betoninių plytelių asortimentą, kuriame ilgaamžiškumas dera su estetika, todėl jos puikiai tinka įvairiems

architektūriniam stiliams – nuo modernių, minimalistinių projektų iki klasikinės bei natūralios aplinkos. Jų dėka Jūsų aplinka įgaus elegancijos, harmonijos ir individualaus charakterio.



# Terasinė plytelė Moderno

6 cm storio plytelės matmenys

24×24 cm 

36×24 cm 

48×24 cm 

Kiekis viename sluoksnyje (m<sup>2</sup>)

1,04

Kiekis paletėje (m<sup>2</sup>)

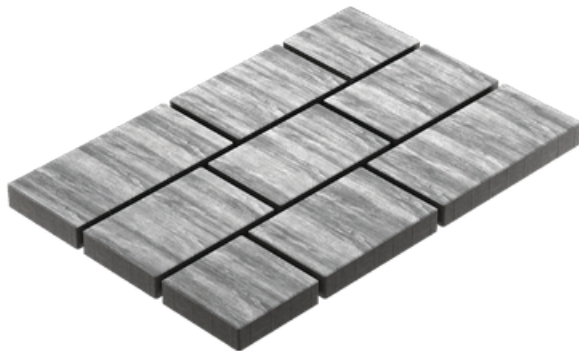
10.4

Trinkelį svoris paletėje (kg)

1414

Kainos pasiūlymas

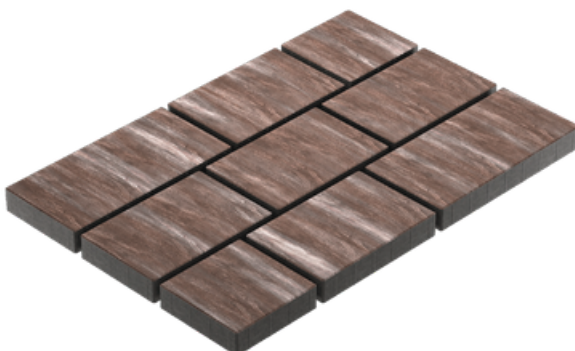
## Bestselleriai:



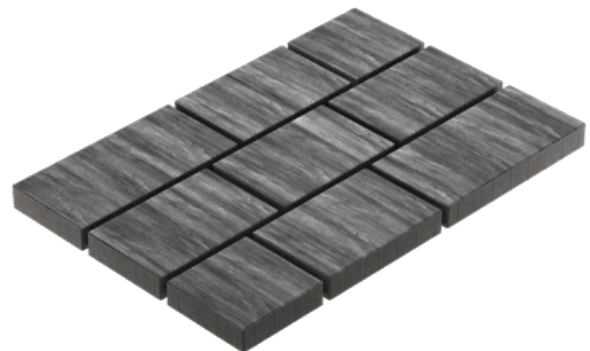
**Grafitinė Aušra**



**Vygrių Smiltainis**



**Šokoladinė Nata**



**Antracitinė Naktis**

# Terasinė plytelė Multikomplex

6 cm storio plytelės matmenys

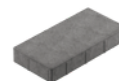
40x20 cm



40x40 cm



40x60 cm



Kiekis viename sluoksnyje (m<sup>2</sup>)

1,2

Kiekis paletėje (m<sup>2</sup>)

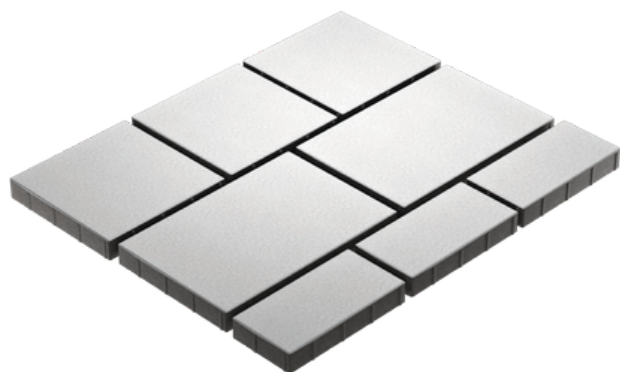
12

Trinkelų svoris paletėje (kg)

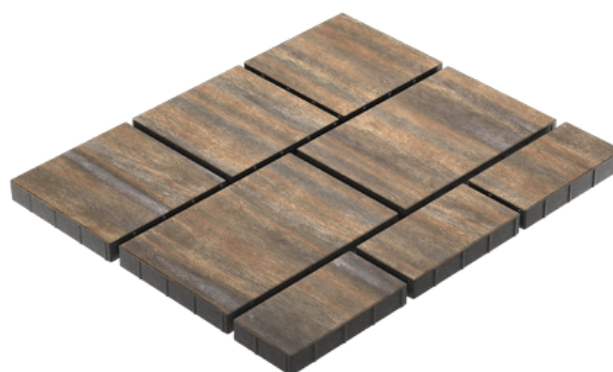
1680

Kainos pasiūlymas

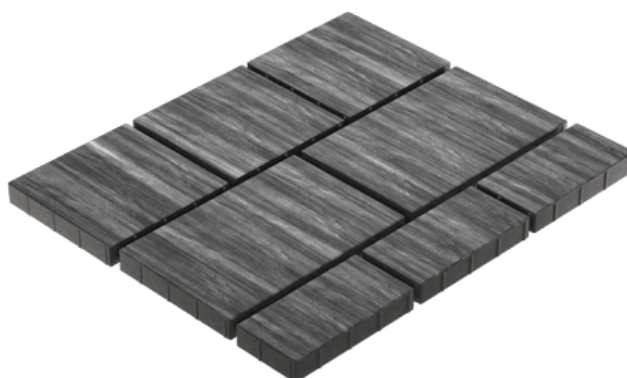
## Bestseleriai:



**Šiaurės Baltuma**



**Dykumos Aušra**



**Antracitinė Naktis**

# GRINDINIO TRINKELĖS LINEA – KOMPOZICINĖ LAISVĖ IR TIKSLUMAS.

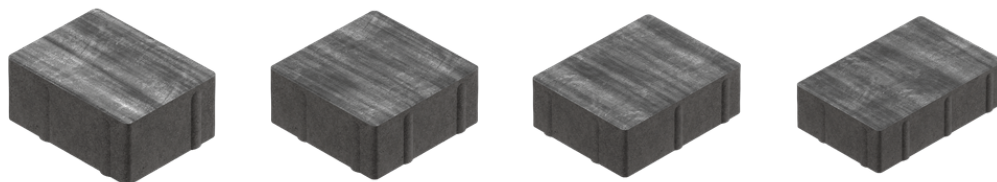
Linea tai naujosios prekės ženklo Brukova grindinio trinkelės, sukurtos galvojant apie kompozicinę laisvę bei tikslumą. Dėl mažesnio formato jos puikiai tinka kontūrams formuoti, plotams užpildyti ar akcentams kurti moderniose kompozicijose.



# PREMIUM TRINKELĖS

## Linea

Matmenys: 10,5 x 14 x 6cm 14 x14 x 6cm 17,5 x 14 x 6cm 21 x 14 x 6 cm



Kiekis paletėje (m2) 11,4

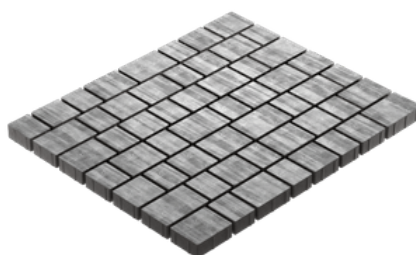
Trinkelių svoris paletėje (kg) 1590

Kainos pasiūlymas

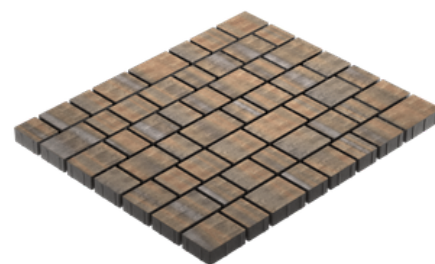
### Bestseleriai:



**Auksinis Ruduo**



**Grafitinė Aušra**

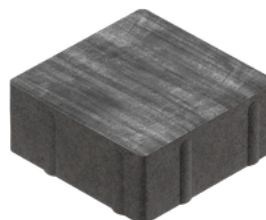


**Dykumos Aušra**

### Rekomenduojamos spalvos apvadams:



**Šiaurės Baltuma**



**Grafitinė Aušra**

# Terasinė plytelė Maxi

Plytelės matmenys: **80x80x8 cm**

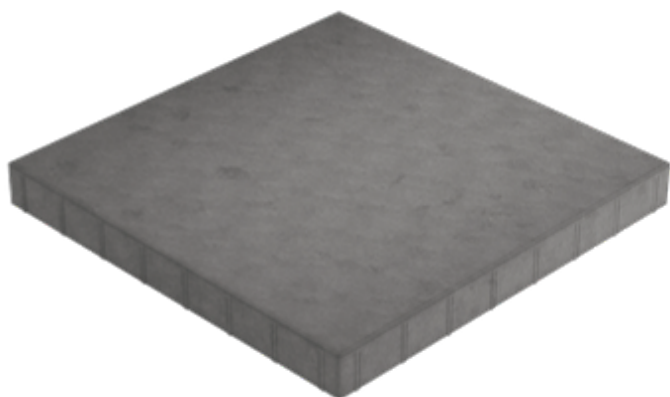
1 vnt. svoris (kg) **apie 115**

Kiekis paletėje (m2) **5,12**

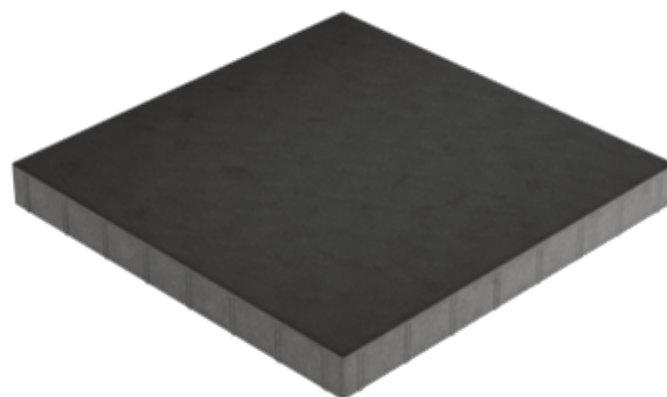
Paletės svoris (kg) **960**

Kainos pasiūlymas

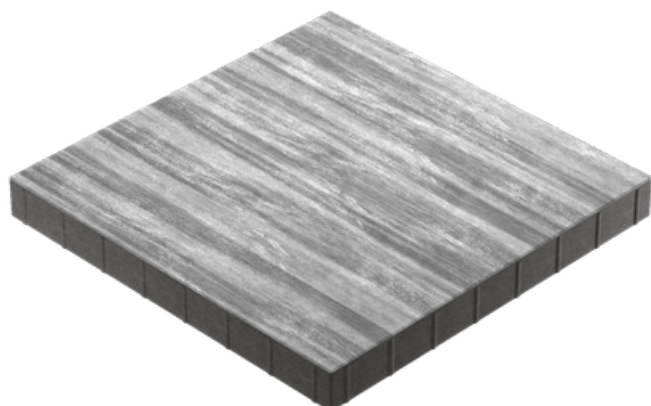
## Bestseleriai:



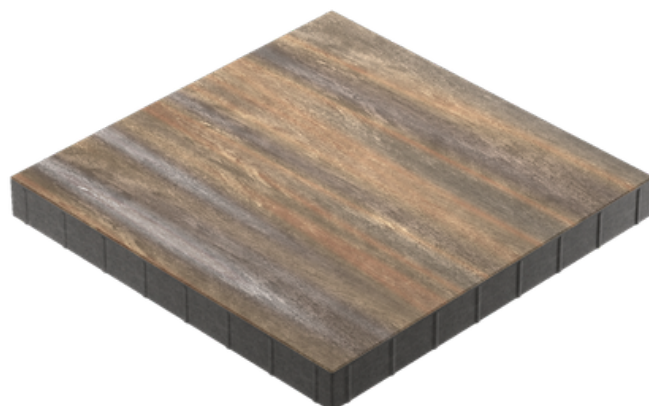
**Pilka**



**Grafito**



**Grafitinė Aušra**



**Dykumos Aušra**

# Terasinė plytelė Magna

Plytelės matmenys:

37x100x7 cm

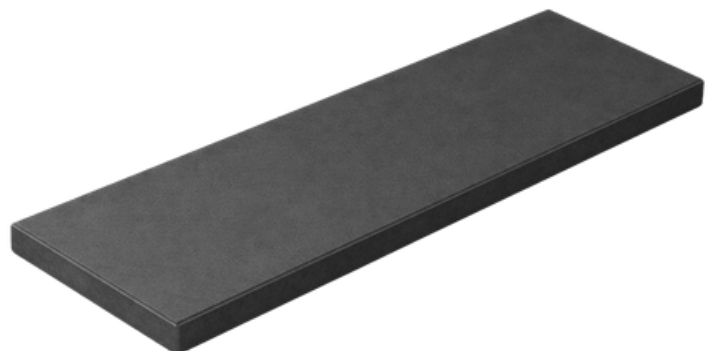
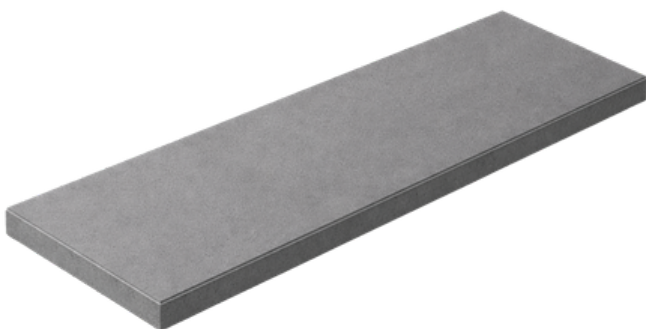
## Ruošiamas naujas produktas!

Plytelė Magna tai modernus, išęsto 37 × 100 cm formato sprendimas, sukurtas minimalistinėms kompozicijoms bei vientisoms, elegantiškoms dangoms formuoti.

Dėl pilno masės dažymo, šios itin estetiškos plytelės gali būti naudojamos kaip laiptų pakopos arba modernūs takai, taikant principą „vienas žingsnis – viena plokštė“. Magna taip pat puikiai tinka terasoms (tokiu atveju būtina naudoti konstrukcinius skirtukus/atramas), sukuriant prabangią, patvarią ir didmiesčio charakterio įkvėptą dangą.

## Prekyboje – jau netrukus!

### Planuojami spalvų variantai:



## Individualus požiūris į spalvą

Brukova tikime, kad išskirtinės erdvės nusipelno išskirtinių sprendimų. Todėl siūlome galimybę kurti individualų dekoratyvinių plytelių spalvų dizainą, kad jos kuo geriau derėtų prie Jūsų namų, sodo ar viešosios erdvės stiliaus. Mūsų standartinių spalvų paletė – tai tik pradžia.

Dėl modernios dažymo technologijos ir mūsų gamybos komandos patirties galime sukurti unikalias spalvų kompozicijas pagal specialų užsakymą – nuo subtilių toninių perėjimų iki ryškių melanžų.

Papildomai siūlome paviršiaus personalizavimo galimybę – kliento pageidavimu ant plytelių paviršiaus perkeliame logotipus arba specialiai sukurtus raštus. Tai puikus būdas išskirti komercines erdves, įėjimo zonas, terasas, sodus ar viešosios paskirties objektus.

Tai idealus sprendimas:

- individualiems projektams ir „premium“ klasės investicijoms;
- kraštovaizdžio architektams ir nekilnojamojo turto vystytojams;
- įmonėms, institucijoms ir klientams, vertinantiems unikalumą bei estetiką.



# CLASSIC KOLEKCIJA – NESENSTANTI ELEGANCIJA

Classic grindinio trinkelės – tai universalus sprendimas, derinantis ilgaamžiškumą, funkcionalumą ir klasikinį dizainą. Dėl paprastų formų ir plačios spalvų gamos jos puikiai tinka tiek įvažiavimams, tiek takams ar viešosioms erdvėms.



# Holland trinkelės su faze

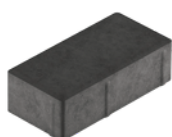
Storis (cm)	6	8 (su faze arba be)
Kiekis viename sluoksnyje (m2)	1,08	1,08
Kiekis paletėje (m2)	10,8	8,64
Trinkelų svoris paletėje (kg)	1450	1550

Kainos pasiūlymas

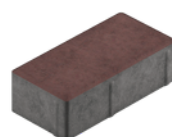
## Spalvų variantai (vienspalvė gama):



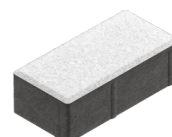
**Pilka**



**Grafito**

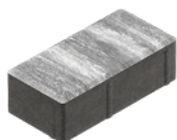


**Raudona**

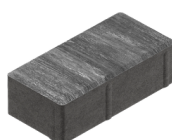


**Šiaurės Baltuma**

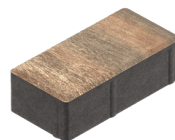
## Spalvų variantai (melanžai):



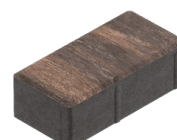
**Grafitinė Aušra**



**Antracitinė Naktis**



**Dykumos Aušra**



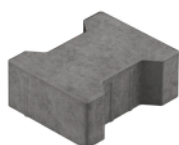
**Suvalkų Kaštonas**

# Behaton trinkelės su faze

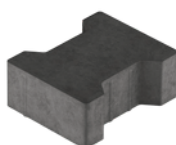
Storis (cm)	8 (su faze arba be)
Kiekis paletėje (m2)	8,7
Trinkelų svoris paletėje (kg)	1570

Kainos pasiūlymas

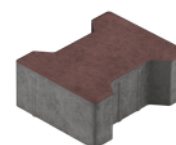
## Galimi spalvų variantai:



**Pilka**



**Grafito**



**Raudona**

# Ažūrinės plytelės

Plytelės matmenys (cm) **60x40x8**

---

Kiekis paletėje (vnt.) **40**

---

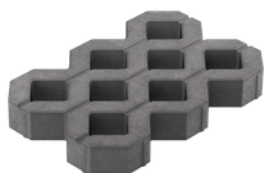
Paletės svoris (kg) **1040**

---

Kainos pasiūlymas

---

## Galimi spalvų variantai:



**Pilka**



**Grafito**



**Raudona**

# Bortai

Matmenys (cm) **100x30x15**

---

Vieneto svoris (kg) **100**

---

Kiekis paletėje (vnt.) **10**

---

Paletės svoris (kg) **1018**

---

Kainos pasiūlymas

---



# BETONO GAMINIAI BRUKOVA – DETALĖS, KURIANČIOS ERDVĘ

Stilingi ir funkcionalūs Brukova betono gaminiai yra puikus papildymas bet kokiai aplinkai. Siūlome bortelius, kelio bortus bei palisadas, kurie užtikrina estetišką paviršiaus apdailą ir konstrukcijos stabilumą.



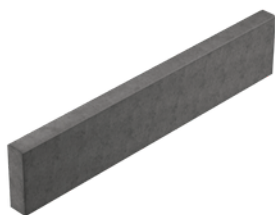
# BETONO GAMINIAI

## Borteliai

Matmenys:	100x20x6 cm	100x30x8 cm
Kiekis paletėje (vnt.)	45	22
Vieno vieneto svoris (kg)	27	54
Paletės svoris (kg)	1215	1200

Kainos pasiūlymas

### Spalvų variantai - borteliai 8 cm:

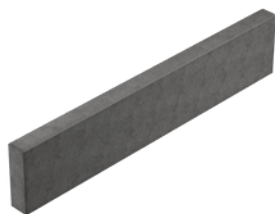


**Pilka**

Kitos spalvos iš asortimento – pagal užsakymą.

### Spalvų variantai - borteliai 6 cm:

#### Visas dažytas:



**Pilka**



**Grafito**

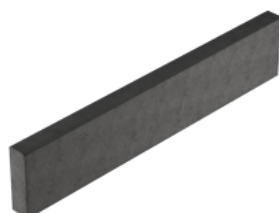


**Raudona**

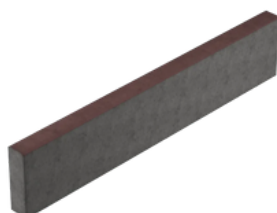


**Ruda**

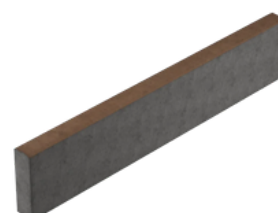
#### Viršutinis sluoksnis dažytas:



**Grafito**



**Raudona**



**Ruda**

# BETONO GAMINIAI

## Palisadai

Matmenys: **50x35x8 cm**

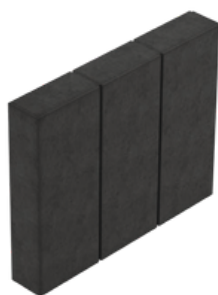
Vieno vnt. svoris **30 kg**

Kiekis paletėje **32 vnt.**

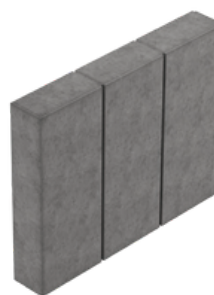
Paletės svoris **980 kg**

Kainos pasiūlymas

### Spalvų variantai:



**Grafito**



**Pilka**



**Ruda**

# BETONO GAMINIAI

## Vazonai iš palisadų

Išoriniai matmenys

58x35x8 (Sienelės storis 8 cm)

Svoris (kg)

120

Kainos pasiūlymas

### Spalvų variantai:



Ruda



Grafito

## LAIPTŲ PAKOPOS

### Naujiena – jau greitai!

Jau greitai mūsų asortimentą papildys laiptų pakopos, kurios puikiai papildys Jūsų terasą bei namų įėjimą. Jas projektuojame galvodami apie investuotojus, vertinančius minimalistinį dizainą bei aukščiausią apdailos kokybę.

**Netrukus prekyboje!!**

### Galimi spalvų variantai:



# BETONINĖS TVOROS – TVIRTA JŪSŲ ERDVĖS APSAUGA

Betoninės tvoros yra vienas patvariausių ir universaliausių būdų aptverti Jūsų valdą.



# TVOROS

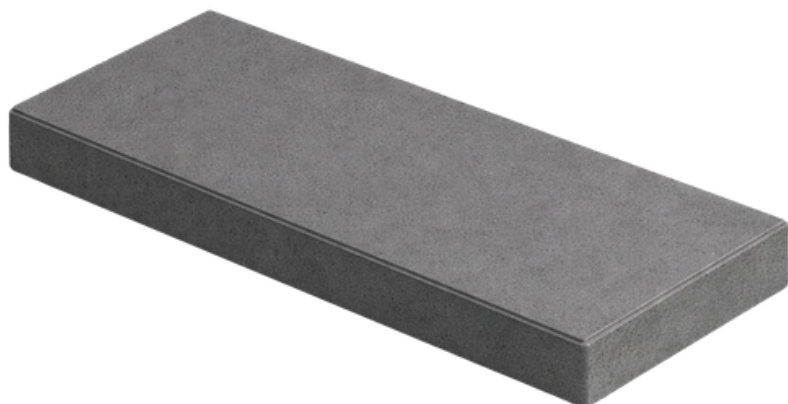
## Tvoros blokelis

Blokelių matmenys (cm): **50x20x20**

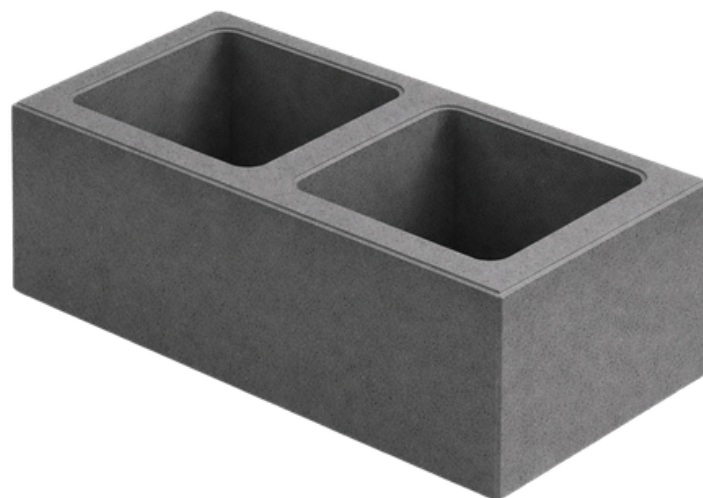
Stogelio matmenys (cm) **50x20x6**

Kainos pasiūlymas

### Pilkas

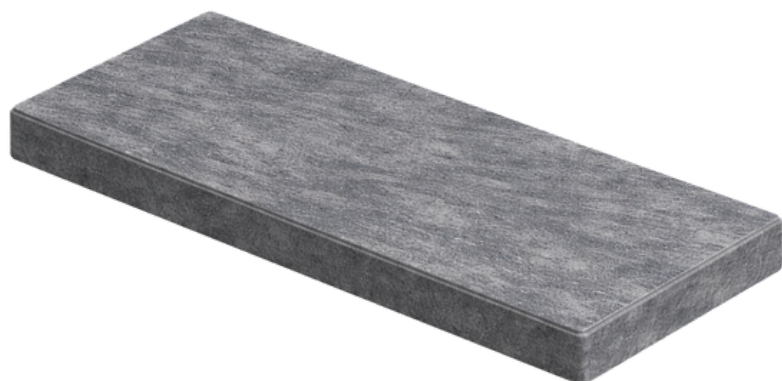


**Stogelis**



**Tvoros Blokėlis**

### Grafitinė aušra



**Stogelis**



**Tvoros Blokėlis**

# SVARBI INFORMACIJA PRIEŠ PERKANT

## Kalkinės apnašos

Ant grindinio trinkelių paviršiaus gali atsirasti šviesesnių dėmių bei baltų apnašų. Jų atsiradimas nėra gamybos proceso klaidų ar netinkamo dažiklių dozavimo rezultatas. Priešingai – šios apnašos yra natūralus technologinio betono gamybos proceso šalutinis poveikis. Kalkinės apnašos susidaro dėl fizikinių ir cheminių reakcijų, vykstančių betonui kietėjant kintančiomis oro sąlygomis. Pagrindinis vaidmuo jų susidarymui tai kalcio hidroksidas, kuris susidaro cemento hidratacijos proceso metu.

Veikiant krituliams, pavyzdžiui, lietuvi ar sniegui, apnašos palaipsniui nyksta, o tai paprastai įvyksta ne vėliau kaip per trejus metus. Pagal Europos standartus EN 1338, EN 1339, EN 1340 ir EN 13198, kalkinių apnašų buvimas nedaro neigiamos įtakos grindinio trinkelių eksploatacinėms savybėms ir nėra pagrindas reklamacijai.

## Spalvų skirtumai

Atskirų trinkelių ir plytelių spalva gali šiek tiek skirtis, taip pat gali pasitaikyti nedidelių jų struktūros niuansų. Tai lemia natūralus smėlio granulometrijos kintamumas, skirtingi žaliavų (tokių kaip cementas ir smėlis) atspalviai bei oro sąlygų, pavyzdžiui, temperatūros ir drėgmės, įtaka betono kietėjimo

proceso metu. Dėl šios priežasties nedideli spalvinės gamų skirtumai yra neišvengiami. Siekiant maksimaliai sumažinti šiuos skirtumus kloti dangą, gaminius rekomenduojama maišyti imant juos bent iš trijų skirtingų palečių.

## Matmenų skirtumai

Visi gaminami elementai atitinka kokybės parametrus, kurie neviršija standartuose nustatytų matmenų nuokrypių: EN 1338 (grandinio trinkelės), EN 1339 (grandinio plytelės), EN 1340 (betoniniai bortai), EN 13198 (gatvių ir sodų mažosios

architektūros elementai). Tinkama statybos technologija ir teisingas betoninių trinkelių klojimas garantuoja, kad užbaigus darbus minimalūs matmenų skirtumai bus nematomi.

## I. Bendrosios nuostatos

1. Šios taisyklės nustato Zakład Produkcyjny - Budowlany BETONEX Sikorski Sokołowski Spółka Jawna galiojančią palečių supirkimo ir priėmimo iš klientų tvarką.
2. Šiose taisyklėse vartojamos sąvokos:
  - a) Z.P.B. Betonex – tai Zakład Produkcyjny - Budowlany BETONEX Sikorski Sokołowski Spółka Jawna, buveinės adresas: Bród Mały 1, 16-402 Suvalkai (Suwałki).
  - b) Paletė arba paletės – medinė daugkartinė pakuotė, ant kurios parduodama „Betonex“ gamyklos produkcija.
  - c) Klientas – bet kuris subjektas, įsigijęs Z.P.B. „Betonex“ gaminių ir kartu sutinkantis su taisyklėse aprašytomis palečių pardavimo ir supirkimo sąlygomis.

## II. Gaminių pardavimo sąlygos

1. Z.P.B. „Betonex“ gaminama produkcija (su prekių ženklu „Brukova“) parduodama tik ant palečių, paženklintų Z.P.B. „Betonex“ logotipu.
2. Klientas privalo apžiūrėti paletes prekių atsiėmimo metu ir pranešti apie bet kokius galimus jų pažeidimus.
3. Prie gaminių pardavimo kainos pridedama palečių savikaina, kuri apskaičiuojama kaip palečių kiekio ir vienos paletės kainos sandauga.

## III. Palečių supirkimo sąlygos

1. Z.P.B. „Betonex“ įsipareigoja supirkti Klientui parduotas paletes taisyklėse aprašytomis sąlygomis, su sąlyga, kad jos bus grąžintos per 3 mėnesius nuo pardavimo datos.
2. Z.P.B. „Betonex“ supirks tik nuosavas paletes, paženklintas Z.P.B. „Betonex“ logotipu, kurios yra pilnavertės, nepažeistos ir tinkamos tolesniam naudojimui.
3. Z.P.B. „Betonex“ klasifikuoja paletes kaip pažeistas, jei jos netinkamos tolesniam naudojimui (pvz., trūksta daugiau nei vienos lentos, jos yra įpjautos arba sulūžusios).
4. Grąžinamų palečių kiekio ir kokybės patikrą atlieka įgaliotas Z.P.B. „Betonex“ darbuotojas.
5. Grąžinamų palečių techninės būklės ir kokybės įvertinimas priklauso tik Z.P.B. „Betonex“ darbuotojui ir Klientas negali jo ginčyti. Atlikęs patikrą, Z.P.B. „Betonex“ darbuotojas informuos Klientą, kurios paletės ir koks jų kiekis gali būti supirktas, bei kurias paletes Klientas privalo pasiimti atgal, nes jos neatitinka aukščiau 2 punkte nurodytų reikalavimų.
6. Grąžinamos paletės turi būti sudėtos į stirtas – viena ant kitos.
7. Jei grąžinama daugiau nei 150 vienetų palečių, Klientas privalo apie tai pranešti Z.P.B. „Betonex“ pardavimų skyriui ne vėliau kaip prieš 1 dieną iki planuojamo grąžinimo.
8. Klientas privalo grąžinti paletes savo lėšomis į Z.P.B. „Betonex“ buveinę adresu: Bród Mały 1, 16-402 Suvalkai (Suwałki), Palenkės vaivadija.
9. Z.P.B. „Betonex“ priima grąžinamas paletes tik pardavimų skyriaus darbo valandomis.

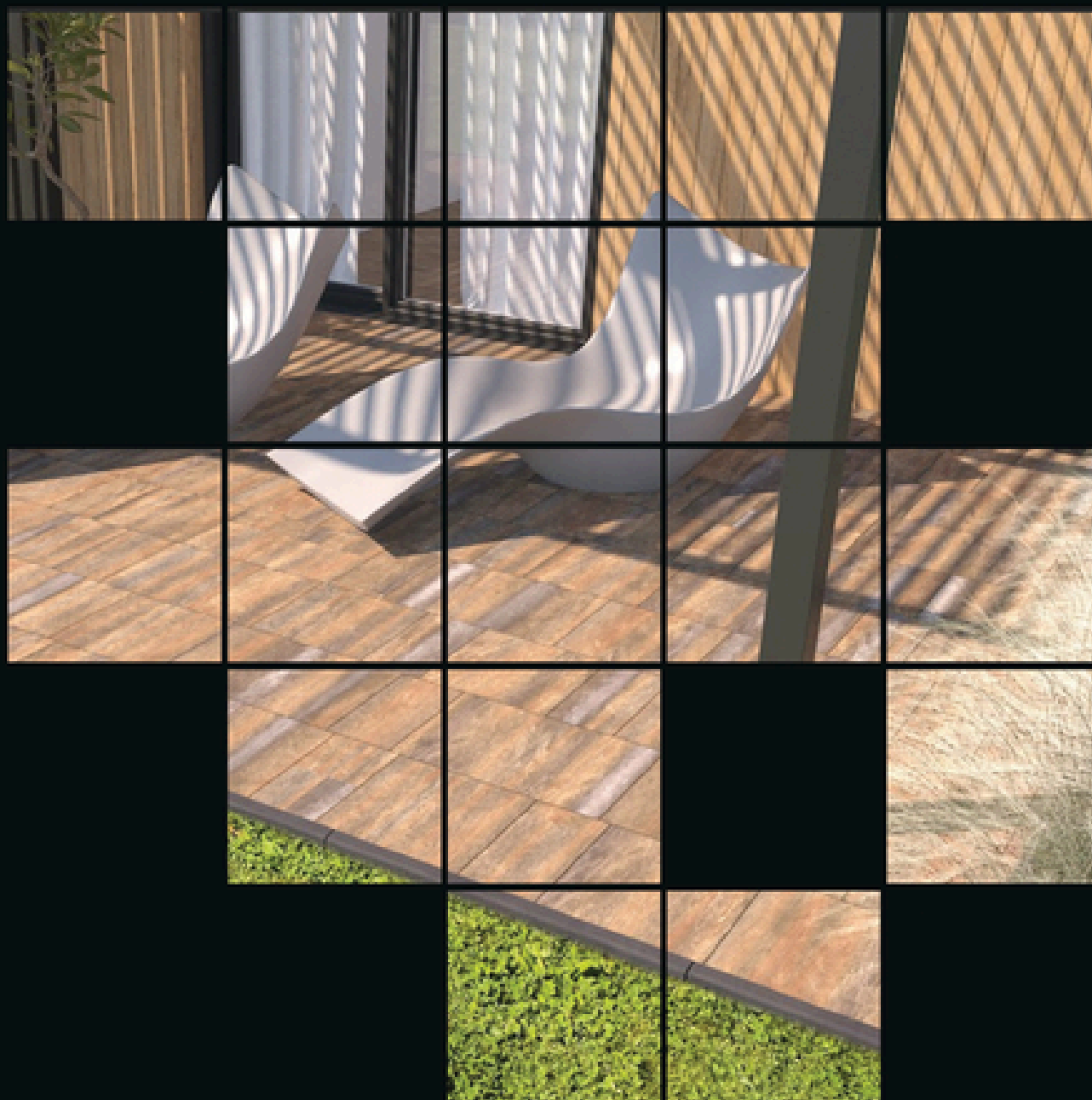
## IV. Atsiskaitymas už grąžintas paletes

1. Z.P.B. „Betonex“ superka paletes už jų pardavimo kainą, nurodytą pirkimo dokumente.
2. Palečių supirkimo sąlyga – pateiktas pirkimo dokumento originalas.
3. Už supirktas paletes Z.P.B. „Betonex“ atsiskaito bankiniu pavedimu į Kliento sąskaitą arba išmokant grynuosius pinigus kasoje.



# Brukova

INDYWIDUALNY DESIGN



**Susisiekite su mumis!**



**Vietovė:**  
Bród Mały 1 16-402  
Suwałki, Lenkija

**Telefonas:**  
+48 600 800 325

**El. paštas:**  
biuro@brukova.pl

**www :**  
www.brukova.pl